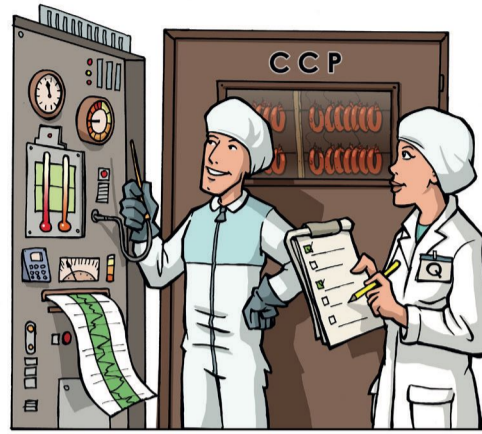


Les 10 Exigences KO de l'IFS Food 7



1. Gouvernance et engagement



2. Surveillance des CCP



10. Actions correctives



9. Procédure de retrait/rappel de produits



8. Audits internes



7. Traçabilité



6. Réduction des risques liés aux corps étrangers



3. Hygiène personnelle



4. Spécifications des matières premières



5. Conformité des produits et des recettes